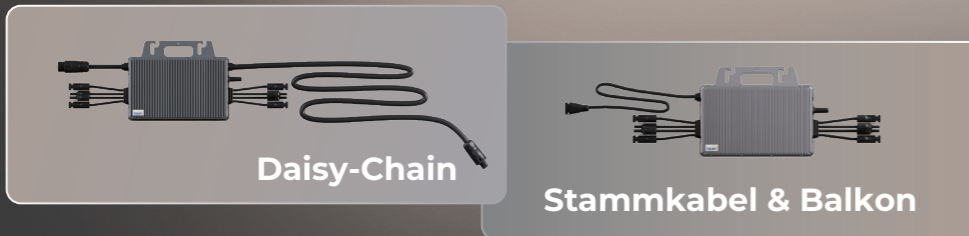
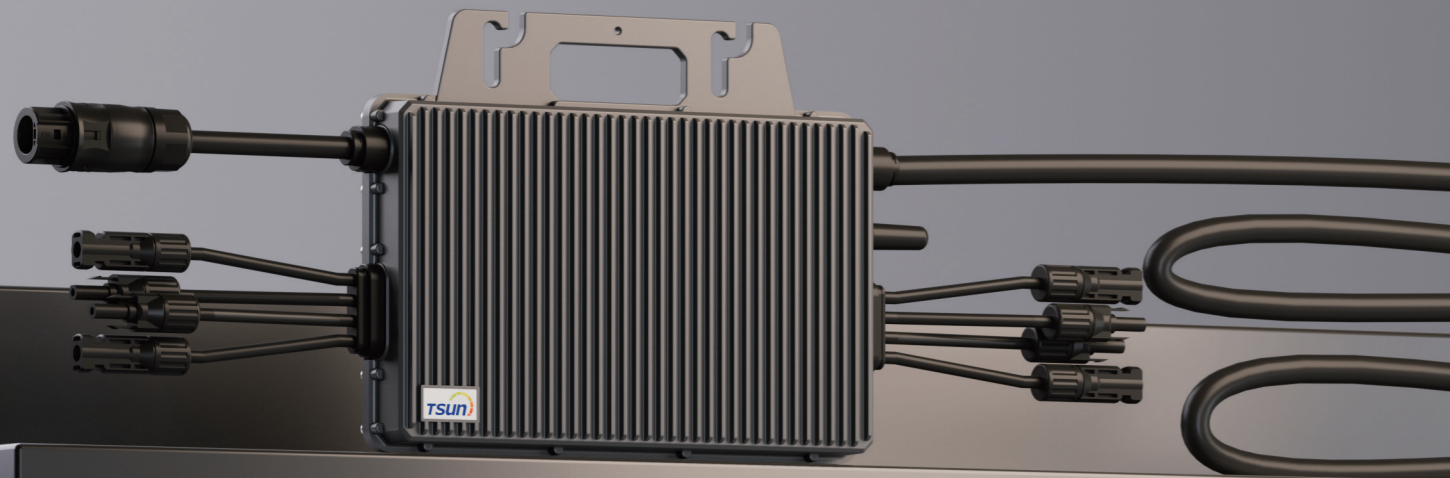


GEN3 Mikrowechselrichter (4-in-1)

TSOL-MS1600/MS1800/MS2000/MX2250



Maximierte Effizienz

Individuelle Optimierung, separater dedizierter MPPT für jedes Panel.

Neues Topologie-Design, maximale Effizienz bis zu 97,0%.

Flexibilität

Geeignet für die TSOL-ESK-Serie der AC-Modullösung.

Plug & Play Installation, einfach zu installieren.

Sicherheit

Maximale DC-Spannung 60V. Keine Gefahr durch hohe DC-Spannung.

Integrierte LoM-Schutzfunktion. Gewährleistet die Sicherheit des Stromnetzes.

Zuverlässigkeit

Gussdesign und Klebefülltechnologie. Bessere Wärmeableitung.

Standardgarantie von 12 Jahren, Qualität garantiert.

CE VDE 0126 VDE 4105 EN 50549 INMETRO RD 1699 G 98

TSUNESS Co., Ltd

sales@tsun-ess.com de.tsun-ess.com +49 157 33950909

Technische Daten (Daisy-Chain)

Modell	MS1600	MS1800	MS2000	MX2250
Eingang (DC)				
Empfohlene Modulleistung [Wp]	300 ~ 600+	300 ~ 600+	300 ~ 600+	400 ~ 700+
Anzahl der PV-Module	1 to 4	1 to 4	1 to 4	1 to 4
Einschaltspannung pro Eingang bei Nennbedingungen [V]	22	22	22	22
MPPT-Spannungsbereich pro Eingang [V]	16 ~ 60	16 ~ 60	16 ~ 60	16 ~ 60
Maximale Eingangsspannung pro Eingang [V]	60	60	60	60
Kurzschlussstrom [A]	25	25	25	25
Maximaler Eingangsstrom pro Eingang [A]	16	16	16	18
Anzahl der MPPT	4	4	4	4
Anzahl der DC-Eingänge	4	4	4	4
Ausgang [AC]				
Nennkontinuierliche Ausgangsleistung [W]	1600	1800	2000	2250
Maximaler Ausgangsstrom [A]	8	9	10	11.25
Nennspannung [V]	220/230/240, L/N/PE			
Nennfrequenz [Hz]	50/60			
Leistungsfaktor	>0,99 Standard, 0,8 führend ... 0,8 nachlaufend			
Harmonische Verzerrung des Ausgangsstroms	<3%			
Maximale Einheiten pro 12AWG-Zweig	4	4	3	3
Maximale Einheiten pro 10AWG-Zweig	6	5	5	4
Effizienz				
Maximale Wechselrichtereffizienz	96,7%	96,7%	96,7%	97,0%
EU-Effizienz	96,5%	96,5%	96,5%	96,7%
Nenn-MPPT-Effizienz	99,9%			
Stromverbrauch bei Nacht	<50 mW			
Mechanische Daten				
Abmessungen [BxHxT mm]	331 * 261 * 44			
Gewicht [kg]	5,5			
Allgemeine Daten				
Kommunikation	WiFi (Bluetooth) oder RS485			
Kabel/Montage	AC-Kabel bis zu 2,52 m			
Art der Isolation	HF Isolation			
Art des Gehäuses	IP67			
Kühlung	Natürliche Konvektion			
Betriebstemperaturbereich	-40 ~ +65 °C (Herabsetzung bei über 50 °C Umgebungstemperatur bei PV-Eingang 30V)			
Relative Luftfeuchtigkeit	100%			
Maximale Betriebs-Höhe ohne Herabsetzung [m]	2000			

※ Der AC-Spannungs- und Frequenzbereich kann je nach spezifischem Stromnetz des Landes variieren.

Schaltplan (Daisy-Chain)



Maximale Einheiten pro AC-Zweig

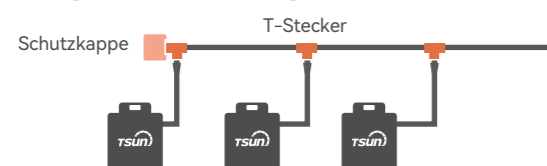
MODELL	12AWG	10AWG
MS1600	4	6
MS1800	4	5
MS2000	3	5
MX2250	3	4

Technische Daten (Stammkabel)

Modell	MS1600	MS1800	MS2000	MX2250
Eingang (DC)				
Empfohlene Modulleistung [Wp]	300 ~ 600+	300 ~ 600+	300 ~ 600+	400 ~ 700+
Anzahl der PV-Module	1 to 4	1 to 4	1 to 4	1 to 4
Einschaltspannung pro Eingang bei Nennbedingungen [V]	22	22	22	22
MPPT-Spannungsbereich pro Eingang [V]	16 ~ 60	16 ~ 60	16 ~ 60	16 ~ 60
Maximale Eingangsspannung pro Eingang [V]	60	60	60	60
Kurzschlussstrom [A]	25	25	25	25
Maximaler Eingangsstrom pro Eingang [A]	16	16	16	18
Anzahl der MPPT	4	4	4	4
Anzahl der DC-Eingänge	4	4	4	4
Ausgang [AC]				
Nennkontinuierliche Ausgangsleistung [W]	1600	1800	2000	2250
Maximaler Ausgangsstrom [A]	8	9	10	11.25
Nennspannung [V]	220/230/240, L/N/PE			
Nennfrequenz [Hz]	50/60			
Leistungsfaktor	>0,99 Standard, 0,8 führend ... 0,8 nachlaufend			
Harmonische Verzerrung des Ausgangsstroms	<3%			
Maximale Einheiten pro 12AWG-Zweig	4	4	3	3
Maximale Einheiten pro 10AWG-Zweig	6	5	5	4
Effizienz				
Maximale Wechselrichtereffizienz	96,7%	96,7%	96,7%	97,0%
EU-Effizienz	96,5%	96,5%	96,5%	96,7%
Nenn-MPPT-Effizienz	99,9%			
Stromverbrauch bei Nacht	<50 mW			
Mechanische Daten				
Abmessungen [BxHxT mm]	331 * 261 * 44			
Gewicht [kg]	5			
Allgemeine Daten				
Kommunikation	WiFi (Bluetooth) oder RS485			
Kabel/Montage	AC-Kabel bis zu 0,5 m mit T-Stecker			
Art der Isolation	HF Isolation			
Art des Gehäuses	IP67			
Kühlung	Natürliche Konvektion			
Betriebstemperaturbereich	-40 ~ +65 °C (Herabsetzung bei über 50 °C Umgebungstemperatur bei PV-Eingang 30V)			
Relative Luftfeuchtigkeit	100%			
Maximale Betriebs-Höhe ohne Herabsetzung [m]	2000			

※ Der AC-Spannungs- und Frequenzbereich kann je nach spezifischem Stromnetz des Landes variieren.

Schaltplan (Stammkabel)



Maximale Einheiten pro AC-Zweig

MODELL	12AWG	10AWG
MS1600	4	6
MS1800	4	5
MS2000	3	5
MX2250	3	4

Technische Daten (Balkon)

Modell	MS2000(800)	MS1600	MS1800	MS2000	MX2250
Eingang (DC)					
Empfohlene Modulleistung [Wp]	300 ~ 600+	300 ~ 600+	300 ~ 600+	300 ~ 600+	400 ~ 700+
Anzahl der PV-Module	1 to 4	1 to 4	1 to 4	1 to 4	1 to 4
Einschaltspannung pro Eingang bei Nennbedingungen [V]	22	22	22	22	22
MPPT-Spannungsbereich pro Eingang [V]	16 ~ 60	16 ~ 60	16 ~ 60	16 ~ 60	16 ~ 60
Maximale Eingangsspannung pro Eingang [V]	60	60	60	60	60
Kurzschlussstrom [A]	25	25	25	25	25
Maximaler Eingangsstrom pro Eingang [A]	18	18	18	18	18
Anzahl der MPPT	4	4	4	4	4
Anzahl der DC-Eingänge	4	4	4	4	4
Ausgang [AC]					
Nennkontinuierliche Ausgangsleistung [W]	800	1600	1800	2000	2250
Maximaler Ausgangsstrom [A]	4	8	9	10	11.5
Nennspannung [V]	220/230/240, L/N/PE				
Nennfrequenz [Hz]	50/60				
Leistungsfaktor	>0,99 Standard, 0,8 führend ... 0,8 nachlaufend				
Harmonische Verzerrung des Ausgangsstroms	<3%				
Effizienz					
Maximale Wechselrichtereffizienz	96,7%	96,7%	96,7%	96,7%	97,0%
EU-Effizienz	96,5%	96,5%	96,5%	96,5%	96,7%
Nenn-MPPT-Effizienz	99,9%				
Stromverbrauch bei Nacht	<50 mW				
Mechanische Daten					
Abmessungen [BxHxT mm]	331 * 261 * 44				
Gewicht [kg]	5				
Allgemeine Daten					
Kommunikation	WiFi (Bluetooth)				
Kabel/Montage	AC-Kabel bis zu 0,5 m				
Art der Isolation	HF Isolation				
Art des Gehäuses	IP67				
Kühlung	Natürliche Konvektion				
Betriebstemperaturbereich	-40 ~ +65 °C (Herabsetzung bei über 50 °C Umgebungstemperatur bei PV-Eingang 30V)				
Relative Luftfeuchtigkeit	100%				
Maximale Betriebs-Höhe ohne Herabsetzung [m]	2000				

※ Der AC-Spannungs- und Frequenzbereich kann je nach spezifischem Stromnetz des Landes variieren.

Schaltplan (Balkon)

